

SCALE MODULARI

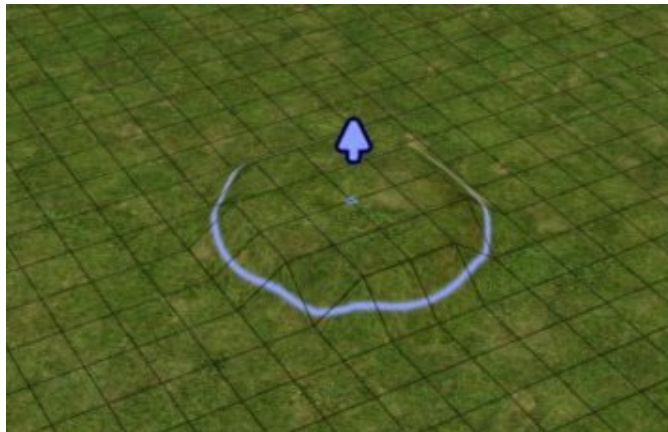
Note e ringraziamenti:

Questo tutorial è stato realizzato grazie al tutorial in lingua inglese realizzato da MikeInside (<http://mikeinside.modthesims2.com/>) lo ringrazio per il permesso di tradurlo in italiano.

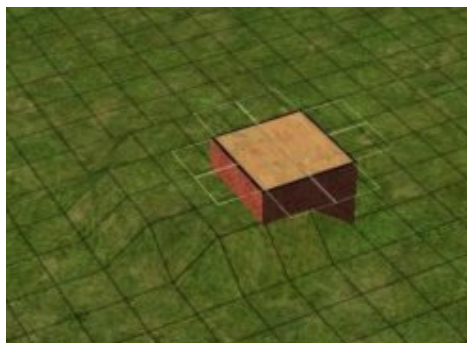
Usando diversi moduli di scale potete cambiare la direzione della scala, creare pianerottoli e un sacco di cose davvero carine, quindi ecco qui come fare, passo dopo passo...

Ora prima di cominciare, vi spiego un paio di cosette. Un piano di una casa è alto 16 scalini. Le fondamenta base sono alte 4 scalini. Quindi per rendere le cose più semplici lavorate sempre con multipli di 4. Non preoccupatevi se siete confusi, vedrete che chiariremo tutto andando avanti.

- 1) Usate lo strumento per alzare il terreno (dimensione media), e innalzate 4 volte. Accertatevi di non essere accidentalmente saliti più di questo valore, altrimenti andare avanti sarà più difficile.



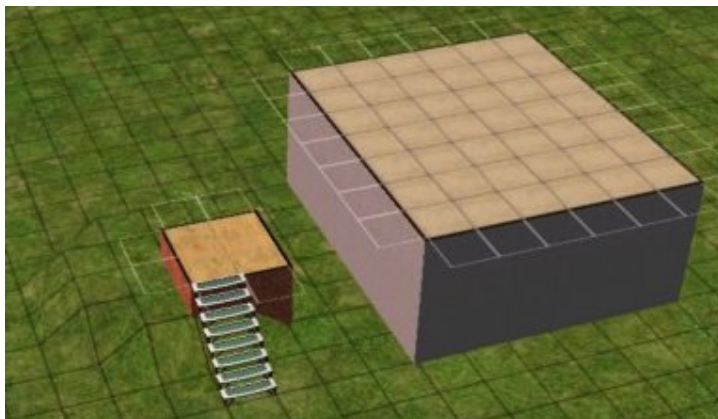
- 2) Aggiungete delle fondamenta nella parte superiore del terreno innalzato.



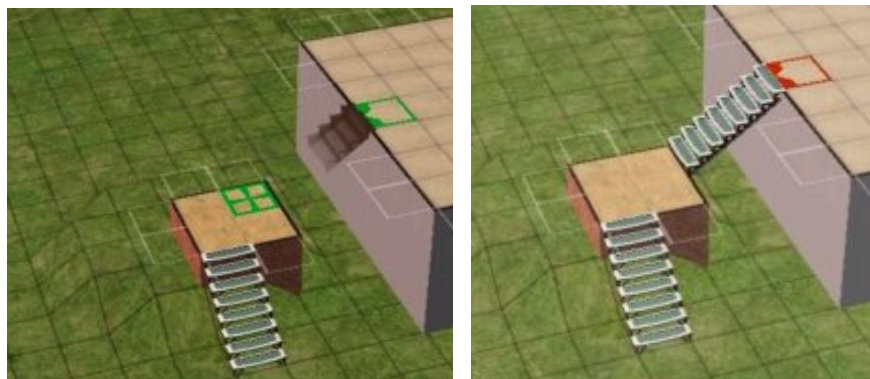
- 3) Con lo strumento scale di collegamento aggiungete delle scale che vadano dal blocco di fondamenta al terreno piatto.



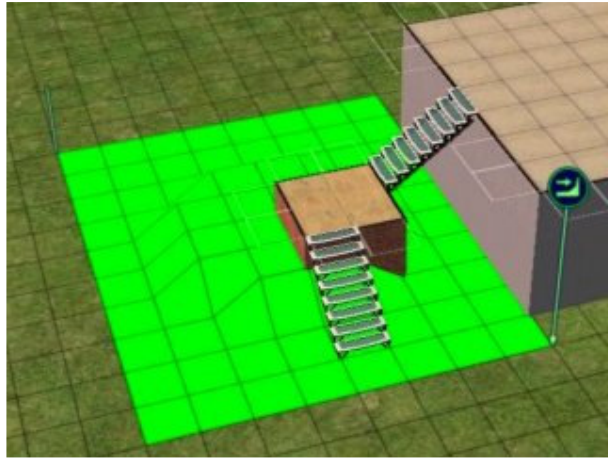
- 4) Create un edificio esattamente a due quadrati di distanza dal blocco di fondamenta, sul terreno piatto, e aggiungetegli un pavimento.



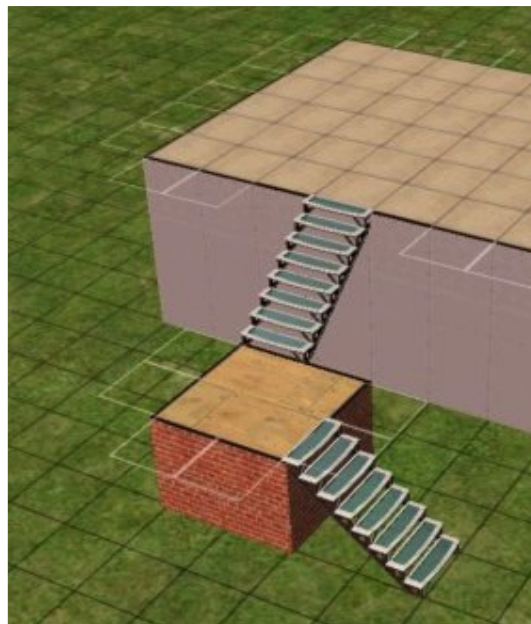
- 5) Usate di nuovo le scale di collegamento, creandone un blocco che vada dalle fondamenta al secondo piano dell'edificio. Se avete fatto correttamente apparirà come nelle immagini seguenti.



6) Ora livellate il terreno appiattendolo, per completare l'aspetto esteriore.



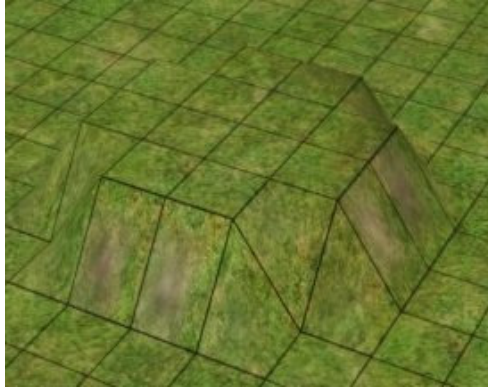
Ecco fatto, a voi le vostre scale modulari!!!
(come primo semplice esempio può andare no?)



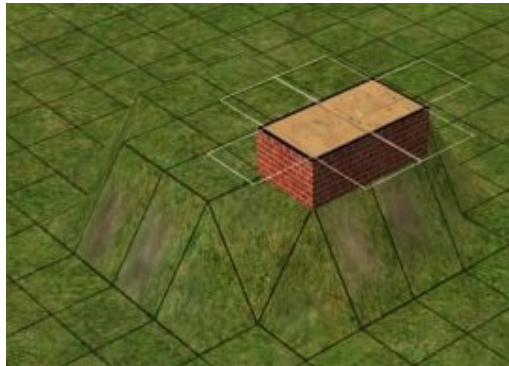
Andiamo ora avanti e vediamo qualcosa di più complicato...

SCALE MODULARI 2

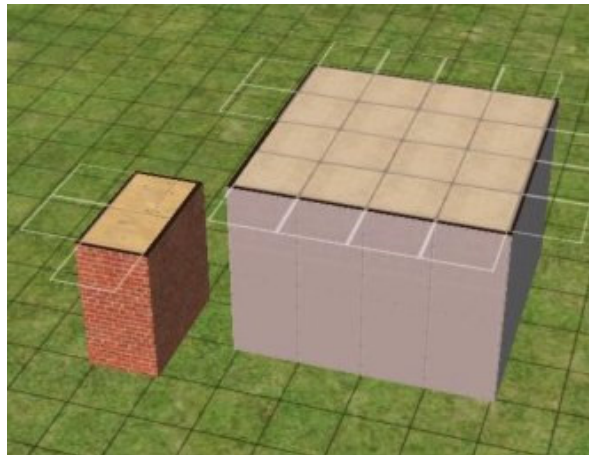
- 1) Ancora una volta innalzate il livello del terreno, ma questa volta ripetete per 8 volte anziché 4 (ricordate il discorso sui multipli di 4?).



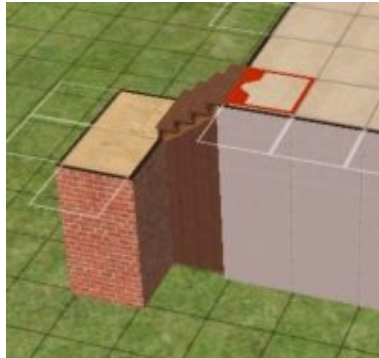
- 2) Create di nuovo un blocco di fondamenta (2x1 nell'esempio).



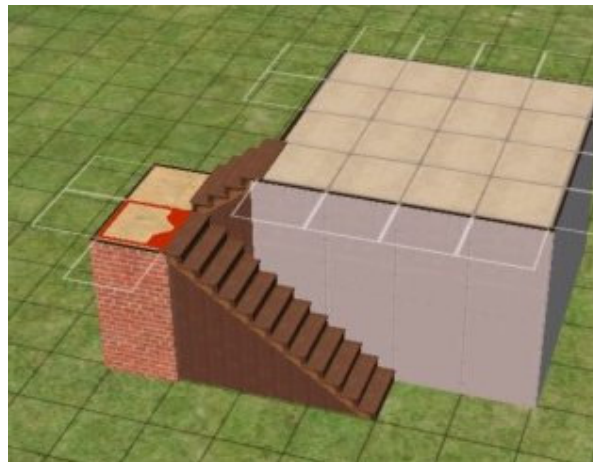
- 3) Livellate il terreno e create un edificio nella stessa posizione che vedete nell'immagine qui sotto.



- 4) Usate lo strumento scale di collegamento per collegare l'edificio alle fondamenta.



- 5) Ripete la stessa operazione ma nella direzione opposta, e vedrete che abbiamo creato un design totalmente differente per le vostre scale!



6) Sperimentate! Con la pratica e un pochino di creatività potete trovare mille modi per costruire le vostre scale!



Ringraziamenti:

Grazie a MikeInside (<http://mikeinside.modthesims2.com/>) per i suoi fantastici tutorial in inglese, i miei non sono altro che le traduzioni del suo duro lavoro.

Le immagini sono state create da MikeInside.